



## บันทึกข้อความ

วิทยาลัยพยาบาลบรมราชชนนีนครลำปาง  
วันที่ 44  
รับที่ 10 มี.ค. 54  
เวลา.....น.

ส่วนราชการ วิทยาลัยพยาบาลบรมราชชนนีนครลำปาง ๒๖๘ ถ.ป่าขาม ต.หัวเวียง อ.เมือง จ.ลำปาง ๕๒๐๐๐

ที่ สธ.๐๒๐๓.๐๔๑๐/.....

วันที่ ๑๐ มีนาคม ๒๕๕๖

เรื่อง รายงานสรุปการบูรณาการบริการวิชาการสู่การเรียนการสอนและการวิจัยประจำปีการศึกษา ๒๕๕๖

เรียน ผู้อำนวยการวิทยาลัยพยาบาลบรมราชชนนีนครลำปาง

ตามที่งานงานศูนย์ความเป็นเลิศทางวิชาการ ได้ดำเนินการบูรณาการบริการวิชาการสู่การเรียนการสอนและการวิจัย ในปีการศึกษา ๒๕๕๖ มีผลการดำเนินงานดังนี้

ภาคการศึกษาที่ ๑ บูรณาการบริการวิชาการสู่การเรียนการสอนและการวิจัย ผ่านโครงการศูนย์ความเป็นเลิศทางวิชาการด้านสหวิทยาการ การดูแลผู้สูงอายุ เน้นการบูรณาการสุขภาพทุกช่วงวัย เพื่อสังคมผู้สูงอายุที่เป็นสุข และ โครงการศูนย์พัฒนาสุขภาพชุมชนและกลุ่มเครือ

ภาคการศึกษาที่ ๒ บูรณาการบริการวิชาการสู่การเรียนการสอนและการวิจัย ผ่านโครงการบูรณาการบริการวิชาการสุขภาพทุกช่วงวัยสู่การเรียนการสอนการวิจัยและการทำนุบำรุงศิลปวัฒนธรรม และ โครงการบริการวิชาการเพื่อเสริมสร้างความเข้มแข็งของชุมชน

โดยมีบริการวิชาการสู่การเรียนการสอนและการวิจัย ดังนี้

๑. วิชาการสร้างเสริมสุขภาพ และการป้องกันการเจ็บป่วย หัวข้อ การใช้สมุนไพร และภูมิปัญญาท้องถิ่นและสุขภาพทางเลือก เพื่อการส่งเสริมสุขภาพและการป้องกันการเจ็บป่วยในชุมชน นักศึกษาพยาบาลศาสตร์ ปี ๒ รุ่น ๓๕ ห้อง A, B, C ภาคการศึกษาที่ ๑ ปีการศึกษา ๒๕๕๖ (จากการให้บริการวิชาการในศูนย์ส่งเสริมสุขภาพผู้สูงอายุ วิทยาลัยพยาบาลบรมราชชนนีนครลำปาง ในโครงการ ศูนย์ความเป็นเลิศทางวิชาการด้านสหวิทยาการ การดูแลผู้สูงอายุ เน้นการบูรณาการสุขภาพทุกช่วงวัย เพื่อสังคมผู้สูงอายุที่เป็นสุข)
๒. วิชาการพยาบาลครอบครัวชุมชน๑ หัวข้อการเก็บรวบรวมข้อมูล คริวเรือน พยาบาลศาสตร์ ปี ๓ รุ่น ๓๔ ภาคการศึกษาที่ ๑ จากการให้บริการวิชาการในโครงการศูนย์พัฒนาสุขภาพชุมชนและกลุ่มเครือ
๓. วิชาปฏิบัติการพยาบาลมารดาและผดุงครรภ์ ๑ นักศึกษา นักศึกษาพยาบาลศาสตร์ ปี ๓ รุ่น ๓๔ ภาคการศึกษาที่ ๒ กำลังดำเนินการ จะแล้วเสร็จในเดือนพฤษภาคม ๒๕๕๗ ในการให้บริการเตรียมหญิงมีครรภ์และครอบครัว เพื่อการคลอดและการเลี้ยงลูกด้วยนมแม่ของศูนย์ศึกษาสุขภาพสตรี
๔. วิชาการพยาบาลบุคคลที่มีปัญหาสุขภาพ ๑,๒ หัวข้อ การพยาบาลแบบองค์รวม นักศึกษาพยาบาลศาสตร์ ปี ๒ รุ่น๓๕ ห้อง B ภาคการศึกษาที่ ๒ ในการให้บริการวิชาการของศูนย์ส่งเสริมพัฒนาการเด็กและสุขภาพวัยรุ่น วิทยาลัยพยาบาลบรมราชชนนีนครลำปาง ในงานพยาบาลนิทรรศ
๕. วิชาปฏิบัติการพยาบาลครอบครัวชุมชน๒ หัวข้อการเก็บรวบรวมข้อมูล คริวเรือน นักศึกษาพยาบาลศาสตร์ปี ๔ รุ่น ๓๓ ภาคการศึกษาที่ ๒จากการให้บริการวิชาการในโครงการบริการวิชาการเพื่อเสริมสร้างความเข้มแข็งของชุมชน

บูรณาการกับการวิจัย ดังนี้

๑. โครงการ ศูนย์ความเป็นเลิศทางวิชาการด้านสหวิทยาการการดูแลผู้สูงอายุ

ให้บริการวิชาการศูนย์ศึกษาสุขภาพสตรี เรื่องการเตรียมหญิงมีครรภ์และครอบครัวเพื่อการคลอดและการเลี้ยงลูก  
ด้วยนมแม่

บทความวิจัยเรื่อง ความเจ็บปวดและสภาวะประสพการณ์ผู้คลอดและครอบครัว

ให้บริการวิชาการในศูนย์ส่งเสริมสุขภาพผู้สูงอายุ

โครงร่างวิจัยการบูรณาการ การดูแลสุขภาพทุกช่วงวัย เพื่อสังคมผู้สูงวัยที่เป็นสุข

บทความวิจัยเรื่อง การจัดการด้านอาหารและโภชนาการของผู้สูงอายุ บ้านแม่ก่ง จังหวัดลำปาง

บทความวิจัย เรื่อง การทำนายนอกการเหนื่อย หอบ ของผู้สูงอายุโรคถุงลมโป่งพอง

บทความวิจัย เรื่อง ความสามารถในการปฏิบัติกิจกรรมประจำวันของสมาชิกผู้สูงอายุศูนย์  
ส่งเสริมสุขภาพวิทยาลัยพยาบาลบรมราชชนนี นครลำปาง

บทความวิจัย เรื่อง กระบวนการถ่ายทอดภูมิปัญญาและการเยียวยาเพื่อการดูแลสุขภาพของคน  
ในชุมชนของแพทย์พื้นบ้าน จ.ลำปาง

บทความวิจัยเรื่อง การสนทนาในครอบครัว ทักษะและการแสดงออกเกี่ยวกับการคบเพื่อน/  
เพื่อนต่างเพศในนักเรียนมัธยมศึกษาตอนต้นในเขตเทศบาลนครลำปาง

๒. โครงการบูรณาการบริการวิชาการสุขภาพทุกช่วงวัยสู่การเรียนรู้การสอนการวิจัยและการทำนุ  
บำรุงศิลปวัฒนธรรม ให้บริการวิชาการของศูนย์ส่งเสริมพัฒนาการเด็กและสุขภาพวัยรุ่น

บทความวิจัย เรื่อง การพัฒนาแนวปฏิบัติการป้องกันและการควบคุมโรคมือ เท้า ปาก ในศูนย์  
เด็กเล็ก จังหวัดลำปาง

๓.โครงการบริการวิชาการเพื่อเสริมสร้างความเข้มแข็งของชุมชน

ให้บริการวิชาการในชุมชนบ้านแม่ก่ง จังหวัดลำปาง

บทความวิจัย เรื่องการมีส่วนร่วมของผู้สูงอายุในการพัฒนาชุมชน อำเภอเมือง จังหวัดลำปาง

จากการบูรณาการบริการวิชาการสู่การเรียนรู้การสอนและการวิจัยที่ผ่านมาได้แนวทางการบูร  
ณาการดังเอกสารแนบท้าย

และได้สรุปการบูรณาการบริการวิชาการสู่การเรียนรู้การสอนและการวิจัยเป็น ๒ มิติ คือมิติ  
เชิงปริมาณ และมิติเชิงคุณภาพ ไว้ในเอกสารแนบท้าย และนำผลการดำเนินงานมาวางแผน การพัฒนาการบูรณา  
การบริการวิชาการสู่การเรียนรู้การสอนและการวิจัยในปีการศึกษาต่อไป

สรุป ผลการบูรณาการ การบริการวิชาการกับการเรียนการสอน ในปีการศึกษา ๒๕๕๖

มีการบูรณาการงานบริการวิชาการกับการเรียนการสอน จำนวน ๔ โครงการ

จำแนกเป็นปีงบประมาณ ๒๕๕๖ จำนวน ๒ โครงการ , ปีงบประมาณ ๒๕๕๗ มีจำนวน...๒...โครงการ ดังนี้

(มีมติเชิงปริมาณ)

ปี งบประมาณ	ลำดับที่	โครงการบริการวิชาการในแผน	บูรณาการ		หลักฐาน	หมายเหตุ
			รายวิชาที่บูรณาการ (ระบุรายวิชา)	ชื่อวิจัย / บทความ ที่บูรณาการ		
๒๕๕๖	๑	โครงการศูนย์ความเป็นเลิศทางวิชาการด้านสหวิทยาการการดูแลผู้สูงอายุ บูรณาการกับวิชาการสร้างเสริมสุขภาพและการป้องกันการเจ็บป่วย	วิชา การสร้างเสริมสุขภาพและการป้องกันการเจ็บป่วย		<ul style="list-style-type: none"> <li>- มคอ.๓</li> <li>- มคอ.๕</li> <li>- แผนการสอน วิชาการสร้างเสริมสุขภาพและการป้องกันการเจ็บป่วย</li> <li>- สรุปความสำเร็จของการบูรณาการ โดยระบุไว้ในสรุปแผนการสอน</li> </ul>	

ปีงบประมาณ	ลำดับที่	โครงการบริการวิชาการในแผน	บูรณาการ		หลักฐาน	หมายเหตุ
			รายวิชาที่บูรณาการ (ระบุนรายวิชา)	ชื่อวิจัย / บทความ ที่บูรณาการ		
๒๕๕๖	๒	โครงการศูนย์พัฒนาศักยภาพชุมชนและกลุ่ม เครือข่ายบูรณาการกับ วิชาการพยาบาล ครอบครัวและชุมชน ๑	วิชา การพยาบาล ครอบครัวและชุมชน ๑	-	- มคอ.๓ - มคอ.๕ - แผนการสอนรายวิชา การพยาบาลครอบครัวและ ชุมชน ๑ - สรุปความสำเร็จของการ บูรณาการ โดยระบุไว้ในสรุป แผนการสอน	

ปีงบประมาณ	ลำดับที่	โครงการบริการวิชาการในแผน	บูรณาการ		หลักฐาน	หมายเหตุ
			รายวิชาที่บูรณาการ (ระบुरายวิชา)	ชื่อวิจัย / บทความ ที่บูรณาการ		
๒๕๕๗	๑	โครงการการบูรณาการการบริการวิชาการกับการเรียนการสอนการวิจัยและการทำนุบำรุงศิลปวัฒนธรรม	<ul style="list-style-type: none"> <li>- วิชาการพยาบาล</li> <li>บุคคลที่มีปัญหาสุขภาพ ๑ และ ๒</li>   <li>- วิชาปฏิบัติการ</li> <li>พยาบาลมารดา ทารก และการผดุงครรภ์ ๑</li> </ul>	-	<ul style="list-style-type: none"> <li>- มคอ.๓</li> <li>- มคอ.๕</li> <li>- ใบงาน , ชิ้นงาน</li> <li>- การประเมินผลของชิ้นงาน</li> <li>- การสะท้อนคิด</li>   <li>- มคอ.๔</li> <li>- มคอ.๖</li> <li>- แผนการสอนปฏิบัติการ</li> <li>พยาบาลมารดาทารก และ</li> <li>การผดุงครรภ์ ๑</li> <li>- สรุปความสำเร็จของการบูรณาการ โดยระบุไว้ในสรุปแผนการสอน</li> </ul>	

ปีงบประมาณ	ลำดับที่	โครงการบริการวิชาการในแผน	บูรณาการ		หลักฐาน	หมายเหตุ
			รายวิชาที่บูรณาการ (ระบุนรายวิชา)	ชื่อวิจัย / บทความ ที่บูรณาการ		
๒๕๕๗	๒	โครงการ บริการวิชาการเพื่อเสริมสร้างความ เข้มแข็งของชุมชน	วิชา ปฏิบัติการพยาบาล ครอบครัวชุมชน ๒	-	- มคอ.๔ - มคอ.๖ - โครงการ / รายงาน การดำเนินงาน อนามัย ชุมชน	

สรุป ผลการบูรณาการ การบริการวิชาการกับการวิจัย ในปีการศึกษา ๒๕๕๖

มีการบูรณาการงานบริการวิชาการกับการวิจัย จำนวน ๓ โครงการ

จำแนกเป็นปีงบประมาณ ๒๕๕๖ จำนวน ๑ โครงการ , ปีงบประมาณ ๒๕๕๗ มีจำนวน...๒... โครงการ ดังนี้

(มีมติเชิงปริมาณ)

ปี งบประมาณ	ลำดับที่	โครงการบริการวิชาการในแผน	บูรณาการ		หลักฐาน	หมายเหตุ
			รายวิชาที่บูรณาการ (ระบุนรายวิชา)	ชื่อวิจัย / บทความ ที่บูรณาการ		
๒๕๕๖	๑	โครงการศูนย์ความเป็นเลิศทางวิชาการ ด้านสหวิทยาการการดูแลผู้สูงอายุ	-	- การวิจัยในประเด็น การบูรณาการการดูแล สุขภาพทุกช่วงวัยเพื่อ สังคมผู้สูงวัยที่เป็นสุข มุ่งเน้นการส่งเสริมการ จัดการสุขภาพตนเอง ของผู้สูงอายุ และการมี ส่วนร่วมของครอบครัว ภายใต้บริบทวัฒนธรรม และภูมิปัญญาของ ชุมชน รวมถึงการ จัดการกับสุขภาพในวัย ก่อนหน้า	- บทความวิจัยเรื่อง กระบวนการถ่ายทอดภูมิ ปัญญาและการเยียวยา เพื่อ การดูแลสุขภาพของคนใน ชุมชนของ แพทย์พื้นบ้าน จังหวัดลำปาง  - บทความวิจัย เรื่องการ จัดการด้านอาหารและ โภชนาการของผู้สูงอายุ บ้านแม่ก๋ง จังหวัดลำปาง	

ปีงบประมาณ	ลำดับที่	โครงการบริการวิชาการในแผน	บูรณาการ		หลักฐาน	หมายเหตุ
			รายวิชาที่บูรณาการ (ระบุนรายวิชา)	ชื่อวิจัย / บทความ ที่บูรณาการ		
๒๕๕๖	๑	โครงการศูนย์ความเป็นเลิศทางวิชาการ ด้านสหวิทยาการการดูแลผู้สูงอายุ	-	- การวิจัยในประเด็น การบูรณาการการดูแล สุขภาพทุกช่วงวัยเพื่อ สังคมผู้สูงวัยที่เป็นสุข มุ่งเน้นการส่งเสริมการ จัดการสุขภาพตนเอง ของผู้สูงอายุ และการมี ส่วนร่วมของครอบครัว ภายใต้บริบทวัฒนธรรม และภูมิปัญญาของ ชุมชน รวมถึงการ จัดการกับสุขภาพในวัย ก่อนหน้า	- บทความวิจัย เรื่องการ ทำนายอาการเหนื่อยหอบ ของผู้สูงอายุโรคถุงลมโป่ง พอง  - บทความวิจัยเรื่อง ความสามารถในการปฏิบัติ กิจกรรมประจำวันของ สมาชิกผู้สูงอายุศูนย์ส่งเสริม สุขภาพ วิทยาลัยพยาบาล บรมราชชนนี นครลำปาง	



ปีงบประมาณ	ลำดับที่	โครงการบริการวิชาการในแผน	บูรณาการ		หลักฐาน	หมายเหตุ
			รายวิชาที่บูรณาการ (ระบुरายวิชา)	ชื่อวิจัย / บทความ ที่บูรณาการ		
๒๕๕๗	๑	โครงการบริการวิชาการเพื่อเสริมสร้างความเข้มแข็งของชุมชนบูรณาการ	-	- ในประเด็นการมีส่วนร่วมของผู้สูงอายุในสังคม	<ul style="list-style-type: none"> <li>- บทความวิจัยเรื่องการสนทนาในครอบครัว ทักษะคิดและการแสดงออกเกี่ยวกับการคบเพื่อน/เพื่อนต่างเพศในนักเรียนมัธยมศึกษาตอนต้นในเขตเทศบาลนครลำปาง</li> <li>- บทความวิจัยเรื่องความเจ็บปวดและสุขภาวะ : ประสบการณ์ของผู้คลอดและครอบครัว</li> <li>- บทความวิจัย เรื่องการมีส่วนร่วมของผู้สูงอายุในการพัฒนาชุมชน อำเภอเมืองจังหวัดลำปาง</li> </ul>	


ปีงบประมาณ	ลำดับที่	โครงการบริการวิชาการในแผน	บูรณาการ		หลักฐาน	หมายเหตุ
			รายวิชาที่บูรณาการ (ระบुरายวิชา)	ชื่อวิจัย / บทความ ที่บูรณาการ		
๒๕๕๗	๒	โครงการการบูรณาการบริการวิชาการกับการเรียนการสอนการวิจัยและการทำนุบำรุงศิลปวัฒนธรรม บูรณาการกับการวิจัยในประเด็น คุณภาพการให้บริการของศูนย์พัฒนาการเด็กก่อนวัยเรียน		บทความวิจัย	- บทความวิจัย เรื่อง การพัฒนาแนวปฏิบัติการป้องกันและการควบคุมโรคมือ เท้า ปาก ในศูนย์เด็กเล็ก จังหวัดลำปาง	

จึงเรียนเสนอมาเพื่อโปรดพิจารณา

ลงชื่อ..... 

( นางภัทรพร จันทรเวทิน )

หัวหน้างานศูนย์ความเป็นเลิศทางวิชาการ

ลงชื่อ..... 

( นายถาวร ล้อกา )

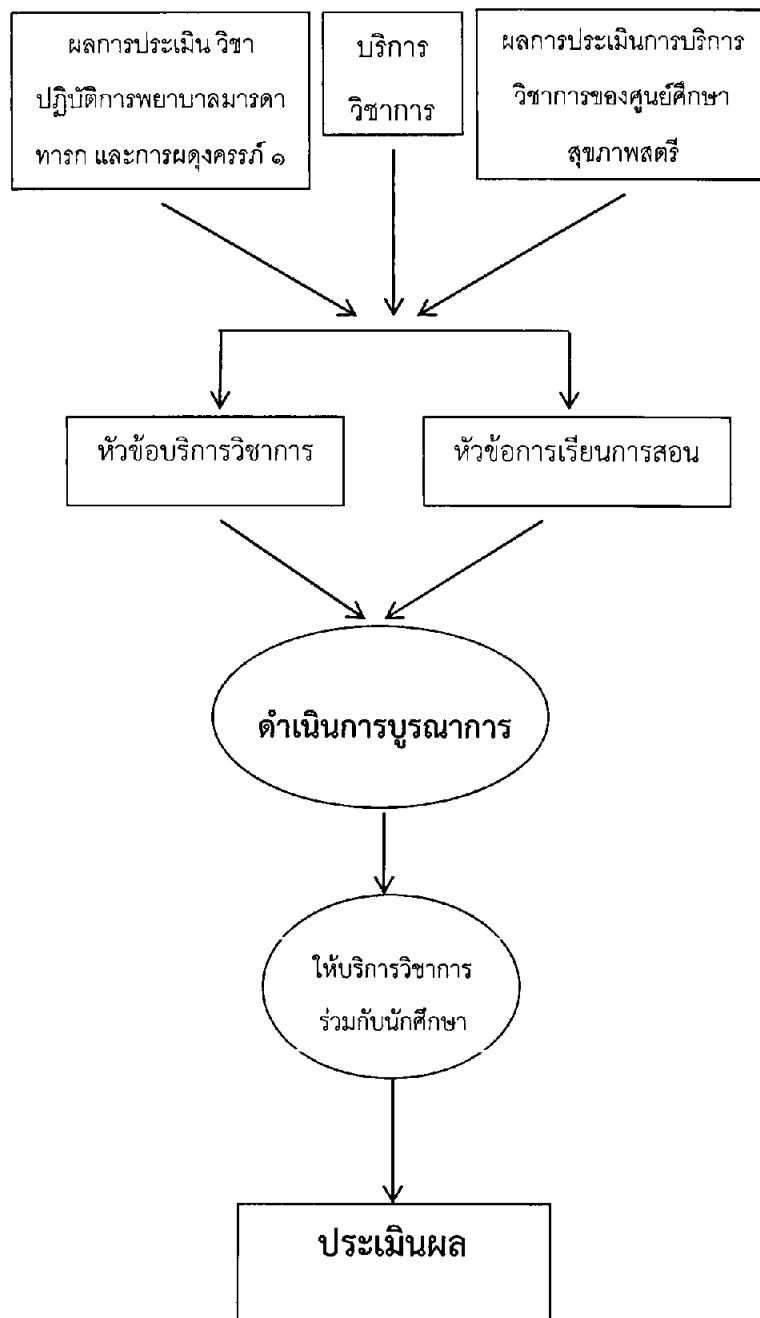
รองผู้อำนวยการกลุ่มวิจัยและบริการวิชาการ

ลงชื่อ..... 

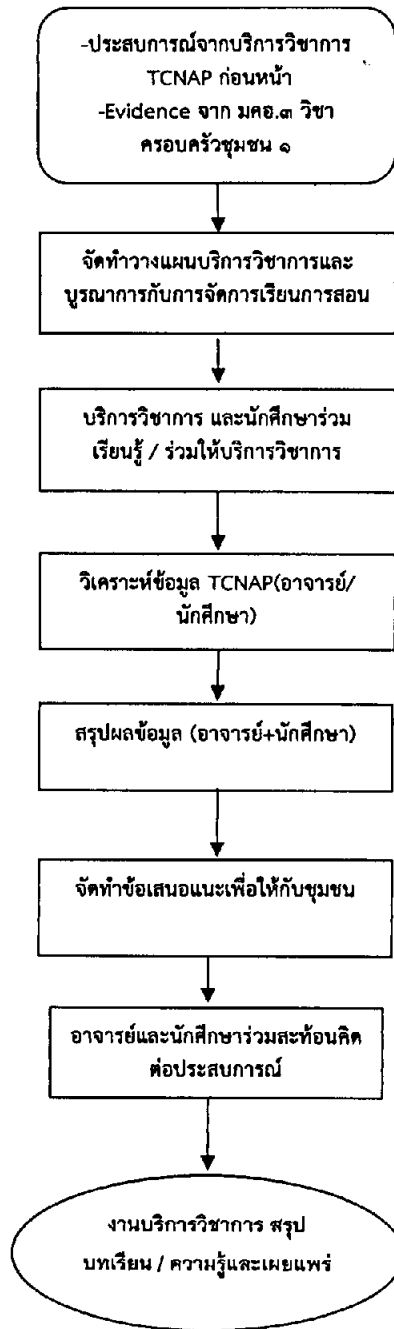
( นางจรรยาพร ทะแก้วพันธุ์ )

ผู้อำนวยการวิทยาลัยพยาบาลบรมราชชนนี นครลำปาง

แผนการบูรณาการบริการวิชาการกับการเรียนการสอนและการวิจัย  
ศูนย์ศึกษาสุขภาพสตรี

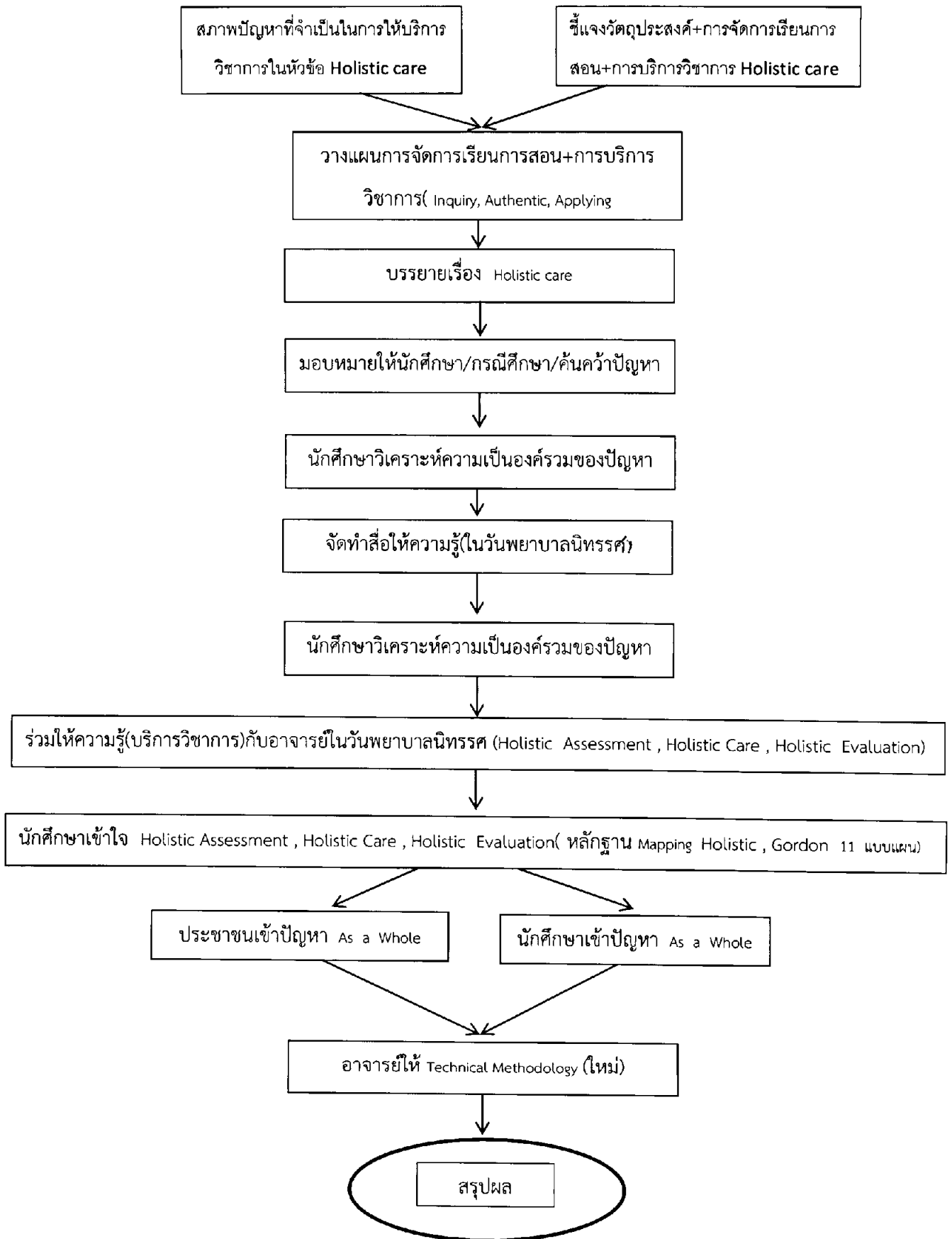


แผนผังแสดงการบูรณาการงานบริการวิชาการ การเรียนการสอนและงานวิจัย  
ในวิชา การพยาบาลครอบครัวและชุมชน ๑



# แผนการบูรณาการบริการวิชาการกับการเรียนการสอนและการวิจัย

ในวิชา .....



แผนผังแสดงการบูรณาการงานบริการวิชาการ การเรียนการสอนและงานวิจัย

ในวิชาการสร้างเสริมสุขภาพ และป้องกันการเจ็บป่วย

